



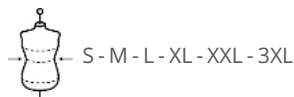
### A propos

- En mélange de matières responsables.
- Coupe confortable et tendance.
- No label : 100 % personnalisable à votre projet.

50% coton biologique et 50% lin. Coupe regular. Boutons en plastique recyclé. Boutonnière contrastée en Dark Red, au poignet gauche au porté. Poche plaquée poitrine côté coeur. Col avec pied de col fantaisie. Bas de manches avec boutons en plastiques recyclés et fente. Pli rond et empiècement au dos. Doublure haut de vêtement avec patch de personnalisation.

 300 g/m<sup>2</sup> 

### Tailles



### Informations Complémentaires

#### Logistique



BD - Bangladesh

#### Code douanier



62019000

#### Conditions de lavage



### Couleurs



Washed  
Brown  
Sugar



Washed  
Navy  
Blue



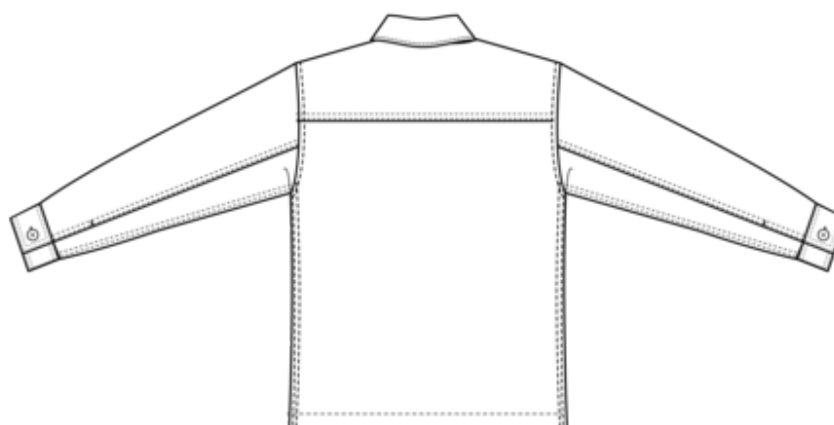
Washed  
Organic  
Khaki

### Certifications



**NS610**  
Veste "Atelier" délavée homme

Dimensions (cm)



Mesures en cm	S	M	L	XL	XXL	3XL
TE01 - 1/2 largeur poitrine à 1.5cm de l'emmanchure	53.00	56.00	59.00	62.00	65.00	68.00
TF01 - Hauteur totale de l'HSP	72.00	74.00	76.00	78.00	80.00	82.00
TG02 - Longueur manche longue	65.00	66.00	67.00	68.00	69.00	70.00

**NS610**  
Veste "Atelier" délavée homme

**Informations Couleurs**



**Washed Brown Sugar**  
RVB : 126,92,57  
Pantone C : 7575C  
Pantone TCX : 18-0933TCX



**Washed Navy Blue**  
RVB : 54,61,75  
Pantone C : 432C  
Pantone TCX : 19-4023TCX



**Washed Organic Khaki**  
RVB : 85,89,77  
Pantone C : 418C  
Pantone TCX : 19-0312TCX

**Logistique**



1



10

Sizes	Width (cm)	Height (cm)	Length (cm)	Net weight (kg)	Gross weight (kg)	Pieces/Box	Pieces/Bundle
S	40.00000	12.00000	60.00000	5.60000	6.20000	10	1
M	40.00000	12.00000	60.00000	5.80000	6.40000	10	1
L	40.00000	14.00000	60.00000	6.20000	6.90000	10	1
XL	40.00000	14.00000	60.00000	6.40000	7.10000	10	1
XXL	40.00000	16.00000	60.00000	6.80000	7.60000	10	1
3XL	40.00000	16.00000	60.00000	7.20000	8.00000	10	1